


# GUIDE SENSMART

Wuhan Guide Sensmart Tech Co., Ltd.  
Nr.6, Huanglong Hill South Road, East Lake Ontwikkelingszone, Wuhan, 430205, P.R.China

 +86 27 8129 8784  
enquiry@guide-infrared.com  
<https://www.guideir.com>

· Alle rechten voorbehouden: Guide Sensmart Tech Co., Ltd.  
· Vrijwaring: Vanwege de continue verbetering van de producten is alle productinformatie alleen ter referentie.  
Productafbeeldingen en technische specificaties kunnen zonder voorafgaande kennisgeving worden gewijzigd.

## Professioneel Gereedschap Thermische Beeldcamera's

CATALOGUS



Het publiek ten goede komen  
met slimme sensingtechnologie



# BEDRIJFSPR OFIEL

Wuhan Guide Sensmart Tech Co., Ltd., opgericht in 2016, is toegewijd aan het leveren van producten en industriële oplossingen met infrarood thermische beeldvormingstechnologie als kern voor wereldwijde gebruikers.

Op basis van de voordelen van lage kosten en massaproductie, mogelijk gemaakt door zelfontwikkelde infraroodkernen en meer dan 20 jaar ervaring in infraroodtoepassingen, worden de producten en oplossingen van Guide breed ingezet in elektriciteitsvoorziening, industriële productie, beveiligingsmonitoring, politiehandhaving, nachtzicht buiten, wetenschappelijk onderzoek en medische zorg, etc.

**Top 2 \***

Civiele thermische beeldvorming  
bedrijf

**1,500,000  
eenheden**

Jaarlijkse productie ondersteund  
door zes grote productielijnen

**300+**

langdurige partners in meer dan  
70 landen

**40%+**

R&D-personeel vormde 40%



**Guide Industriepark**  
— de leidende basis voor de volledige  
infraroodindustrieketenontwikkeling  
in Azië



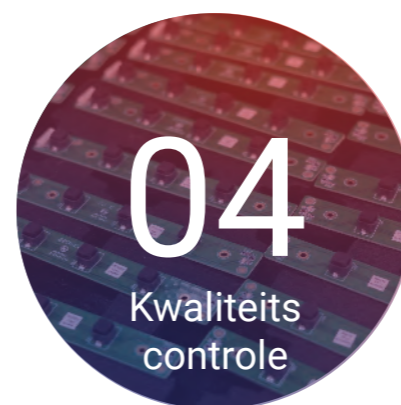
# ALGEMENE KRACHT



Gebaseerd op de voordelen van lage kosten en massaproductie die Guide Infrared biedt door intellectuele eigendomsrechten op gelokaliseerde detectoren, zijn er meer dan 300 soorten producten zelfstandig ontwikkeld die breed worden ingezet in negen traditionele sectoren en verschillende opkomende sectoren.



Guide heeft meer dan 300 R&D-medewerkers, waarvan 70% een postdoctorale graad of hoger heeft. De jaarlijkse R&D-investeringen bedragen ongeveer 10% van de omzet, en nemen jaarlijks toe. We hebben meer dan 30 handelsmerken, meer dan 300 patenen en meer dan 100 patenen in aanvraag gewonnen. Delen van onze producten hebben vele binnenlandse en internationale vooraanstaande ontwerpprijzen gewonnen, zoals de IF Design Award en de Gouden Prijs voor Uitmuntend Industrieel Ontwerp.



Guide heeft strenge certificeringen voor beheersystemen verkregen, waaronder  
 ISO 9001:2015 Kwaliteitsmanagementsysteem Certificering  
 ISO 14001:2015 Milieumanagementsysteem Certificering  
 ISO 45001:2018 Certificering voor Managementsystemen voor Gezondheid en Veiligheid op het Werk  
 ISO/IEC 27001:2022 Certificering voor Informatiebeveiligingsmanagementsystemen  
 We hebben ook internationale certificeringen van derde partijen doorstaan, zoals SGS, Intertek, BV, evenals de ISV-certificering van Huawei.



Ons volledige productieproces wordt automatisch gecontroleerd en heeft milieubeheer- en veiligheidscertificeringen behaald, zowel nationaal als internationaal, zoals van het Nationaal Infraroodcentrum en de FCC, en voldoet aan de kwaliteitsnormen van verschillende landen en regio's.

De totale oppervlakte van de productielocatie is meer dan 20.000 vierkante meter, waarvan 4.500 vierkante meter een schone productiewerkplaats is. Het is uitgerust met een hoogwaardige SMT-productielijn, waarmee volledige procesautomatisering wordt gerealiseerd vanaf het laden van componenten tot de montage van het afgewerkte PCBA-product. Er zijn meer dan 10 productielijnen voor infraroodkernen en complete machines, met een jaarlijkse productiecapaciteit van meer dan 1.500.000 eenheden.

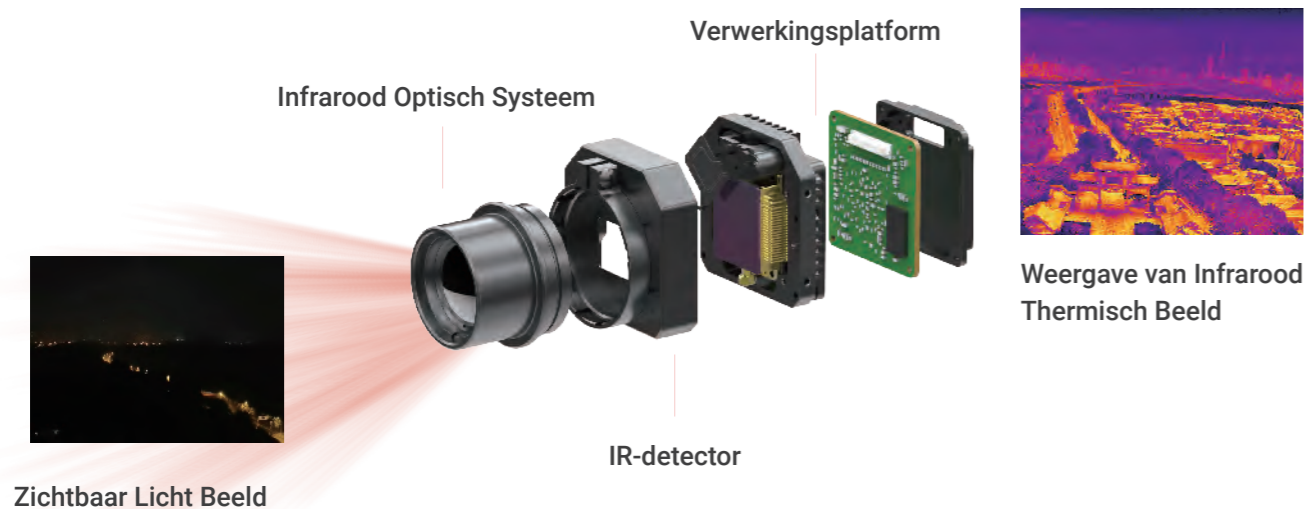


Guide heeft een compleet systeem voor klantenservice na verkoop opgezet en belooft klanten snelle, effectieve, professionele en hoogwaardige service na verkoop te bieden. We hebben klantenservicepunten opgezet in steden in China en servicecentra na verkoop in Duitsland en België om klanten in Europa en de Verenigde Staten te bedienen.

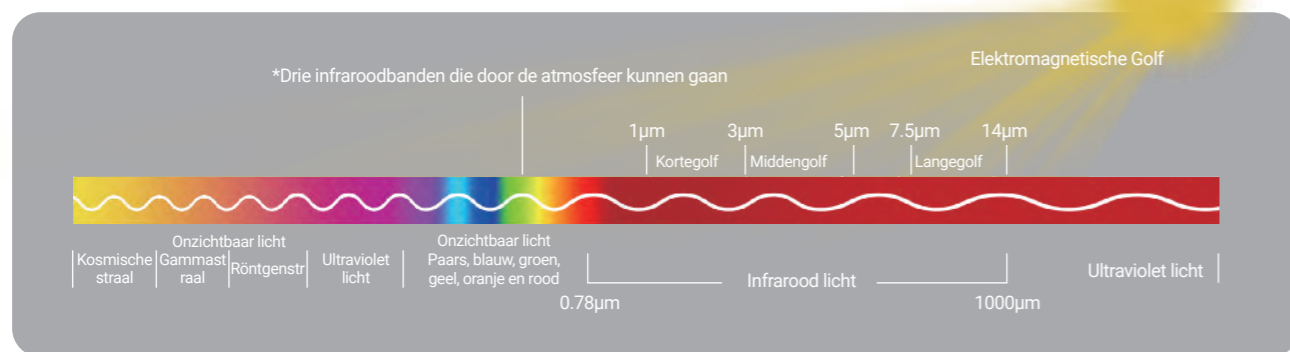
# TECHNISCHE PRINCIPES

## Fundamenten

Elk object met een temperatuur boven het absolute nulpunt (-273 graden Celsius) zendt infrarode stralen uit die niet zichtbaar zijn met het blote oog, ook wel thermische stralen genoemd. Thermische beeldvormingstechnologie is de omzetting van thermische straling naar een overeenkomstig elektrisch signaal, dat vervolgens wordt versterkt en verwerkt om een thermisch beeld te verkrijgen dat de warmteverdeling op het oppervlak van het object weergeeft.



## Spectrum



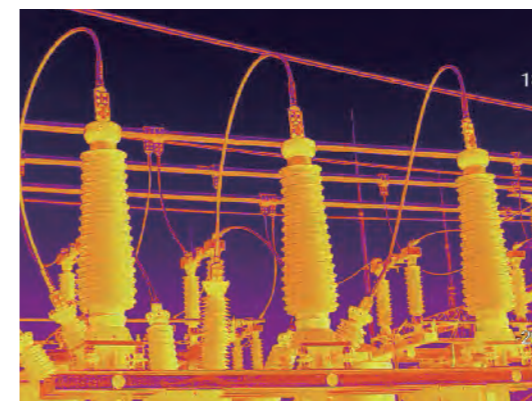
## Twee Basis Toepassingen

Thermische beeldvormingstechnologie is een soort passieve, contactloze detectie- en herkenningstechnologie, waarvan de twee basisfuncties temperatuurmeting en nachtzicht zijn.

### 01 Temperatuurmeting

Langeafstandsmeting voor de temperatuurverdeling van het doel

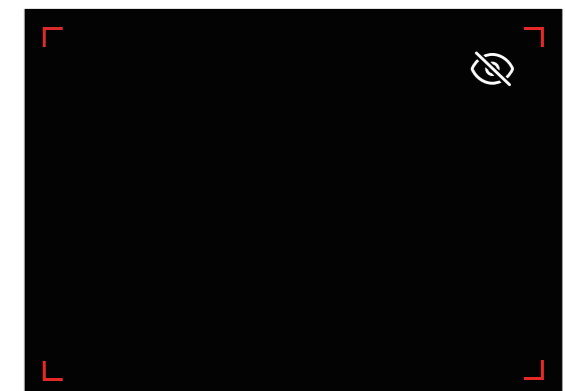
1. Eenvoudig en intuïtief
2. Veilig en nauwkeurig
3. Efficiënt en tijdbesparend
4. Werkt onder alle weersomstandigheden



### 02 Nachtzicht

Eenvoudige detectie en identificatie van doelen bij volledige afwezigheid van licht

1. Werkt onder alle weersomstandigheden
2. Geen last van slecht weer
3. Groot actiebereik
4. Uiterst heimelijk





# TOEPASSINGEN VAN THERMISCHE BEELDVORMING

## Kernfuncties



Preventief onderhoud



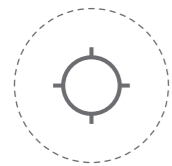
Niet-destructief onderzoek



Conditiebewaking



Storingsdiagnose



Lokaliseren van lekkages



Bewaking van brandpunten



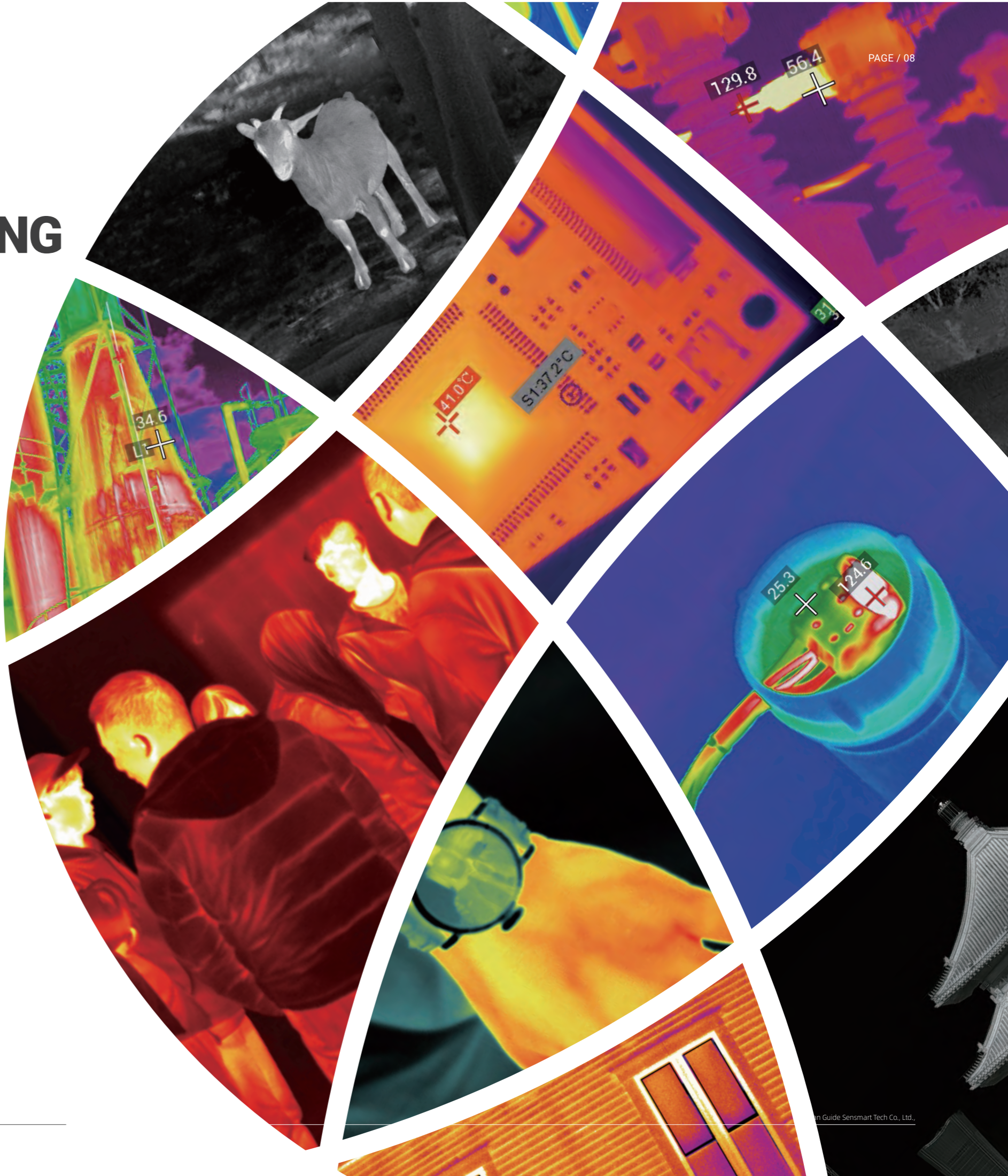
Ziektescreening



Opvolgen van hotspots

## Toepassingen

<b>Industriële Monitoring</b>	Staalmetallurgie	Mechanische Elektrische Systemen	HVAC (Verwarming, Ventilatie en Airconditioning)	Intelligente Productie
<b>Energiemonitoring</b>	Elektriciteit	Petrochemie		
<b>Beveiligingsmonitoring</b>	Perimeterbeveiliging	Brandmonitoring		
<b>Openbare Veiligheid</b>	Screening van Lichaamstemperatuur	Politiehandhaving	Brandbestrijding	
<b>Sport &amp; Leven</b>	Buitensport	Slim Huis	Slimme Hardware	
<b>Gezonde Omgeving</b>	Medische Gezondheid	Slimme Landbouw		
<b>Wetenschappelijk Onderzoek</b>	Wetenschappelijk Onderzoek			





# VOORDELEN VAN THERMISCHE BEELDVORMING

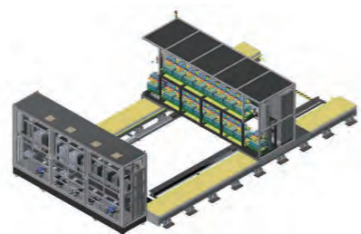
## De zelfontwikkelde hoogwaardige IR-detector

Heldere en fijngevoelige infraroodbeelden kunnen snel worden vastgelegd met een zelfontwikkelde ongekoelde infrarood brandpuntsvlakdetector met hoge gevoeligheid en stabiele prestaties. De jaarlijkse productiecapaciteit van de detector kan oplopen tot 6 miljoen stuks zonder exportbeperkingen, wat een stabiele levering kan garanderen.



## Automatische temperatuurkalibratie-apparatuur

De volledig automatische temperatuurkalibratie-apparatuur ontworpen en ontwikkeld door Guide Sensmart voor het gebied van infraroodkalibratietechnologie beslaat een oppervlakte van 170 vierkante meter, voornamelijk bestaande uit vier onderdelen: een slim hef- en daalsysteem met magnetische ophanging, mobiele vloerspoelen, een rek voor het plaatsen van zwarte lichamen en een bedieningspaneel, met hoge systeemefficiëntie, nauwkeurigheid van temperatuurmeting, instrumentgebruiksgraad, etc.



## 300+ patenten

### - Uitvindingspatenten / gebruiksmodelpatenten / ontwerppatente

Een methode voor thermische beeldbewaking en het bijbehorende monitorsysteem

Een methode voor automatische correctie van de temperatuur in een menselijk inspectie- en quarantainesysteem

Een automatische compensatiemethode voor de temperatuur in een menselijk inspectie- en quarantainesysteem gebaseerd op de omgevingstemperatuur

Methode, apparaat, toestel en systeem voor het detecteren van afwijkingen in zwarte lichamen voor systemen voor temperatuurmeting met infrarood thermografie

Methode, apparaat en toestel voor menselijke inspectie- en quarantainesystemen om herhaalde alarmen te voorkomen

Optisch as verstelbaar apparaat en infrarood kernsysteem

IR-detector en apparaat voor het elimineren van non-uniformiteit van beeldvorming

Een verpakkingsstructuur van een infraroodmodule

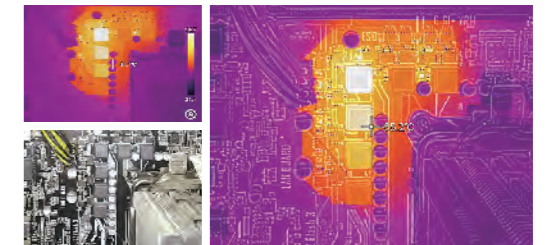
Een cameramodule-assemblage met temperatuurmeetfunctie en handheld

intelligent terminal



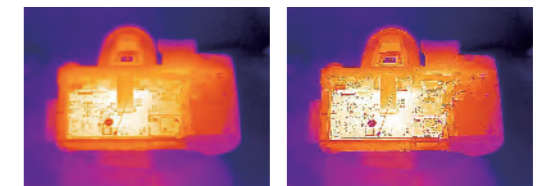
## MIFusion+ gepatenteerde technologie

Het ondersteunt de fusie van zichtbare beeldcontourdetails op thermische beelden om de beeldhelderheid te verbeteren en realiseert het fusie-effect van automatische overeenstemming van zichtbaar en infrarood in realtime tijdens het scherpstelproces om de observatie-efficiëntie te verhogen.



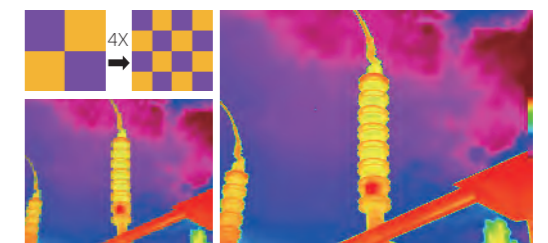
## TDE-TechIR technologie voor verbetering van beelddetails

Gebaseerd op de unieke beeldverwerkingstechnologie, wordt beeldruis geëlimineerd terwijl de randen worden versterkt, resulterend in een beeld dat de details goed weergeeft.



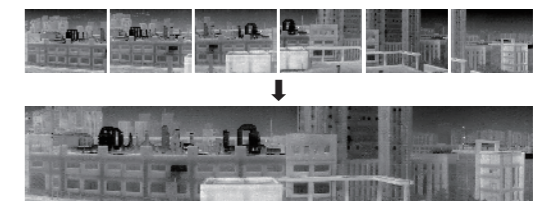
## IR-Perfclear Superresolutie Reconstructietechnologie

Op diepgaand leren gebaseerde technologie voor superresolutie reconstructie van enkelvoudige beelden kan de detailinformatie van afbeeldingen met lage resolutie verhogen door specifieke algoritmen, zodat de infrarood beeldpixels vier keer het origineel worden.



## PerIRVision Panoramische Stiktechnologie

Door gebruik te maken van een standaardlens om meerdere beelden te vangen en op basis van detectie en matching van kenmerkpunten, kan de temperatuurkaart horizontaal of in een negen-box grid worden gestikt, waardoor een groot gezichtsveldbeeld vergelijkbaar met een groothoekopname wordt verkregen.





Verander je smartphone in een thermische camera

## MobIR Air

### Thermische Camera voor Smartphones

MobIR Air verandert de smartphone in een thermische camera. Wanneer verbonden met een smartphone, stelt de MobIR Air je in staat om de wereld te zien die onzichtbaar is voor je ogen. Het kan HVAC-problemen snel en nauwkeurig vinden en oplossen, bouwproblemen effectief en veilig detecteren, elektrische storingen testen en worden gebruikt voor nachtpatrouille.



## FUNCTIES

### Plug and play

Makkelijk te gebruiken

### Hoge beeldsnelheid

Geen vastlopend beeld

### Klein en

Handig

### Laag stroomverbruik

Geen batterij vereist

## Volledig functionele APP voor eenvoudig delen

Applicable aux séries MobIR Air et MobIR 2



WeChat



QQ



Weibo



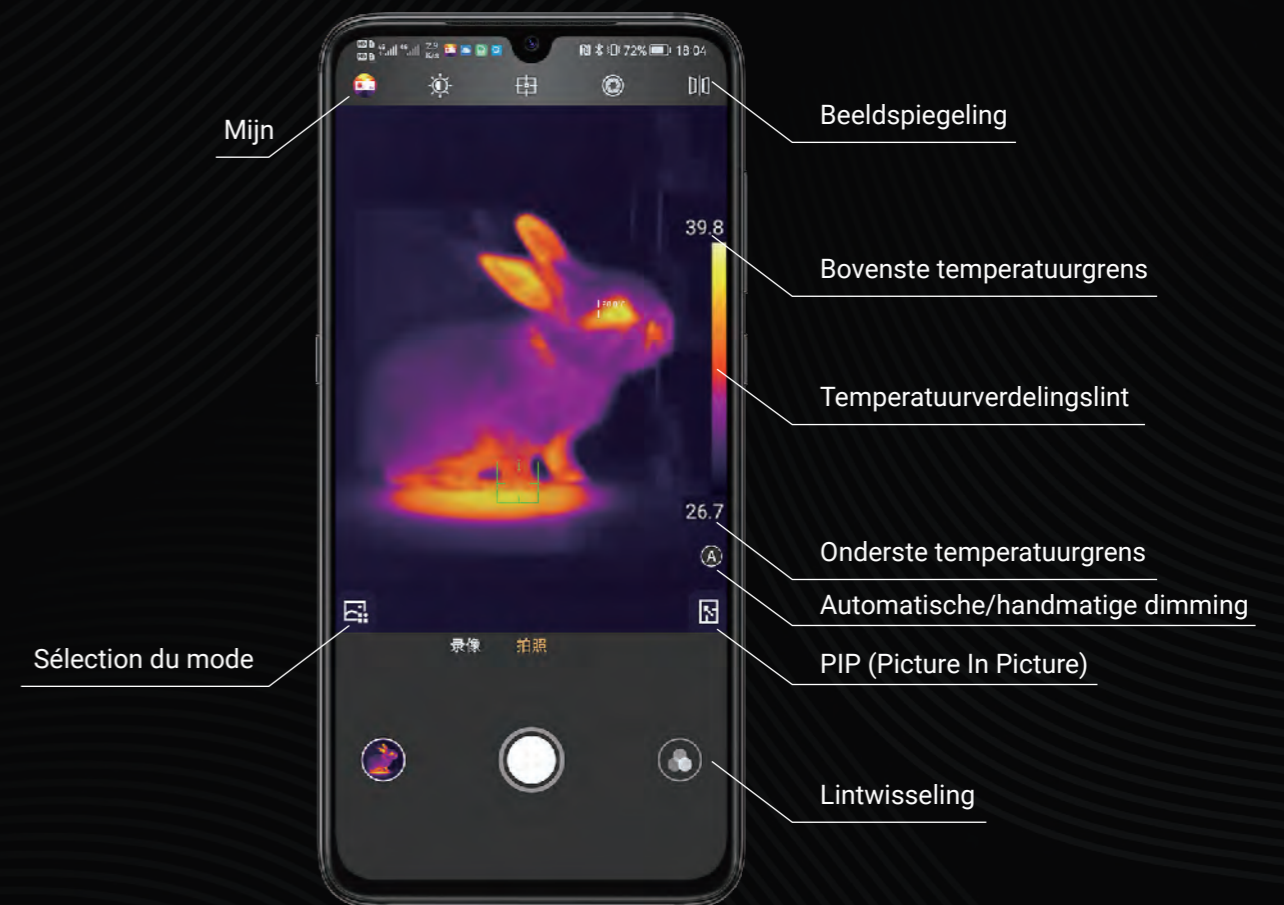
Ins



FB



Twitter



Mijn

Beeldspiegeling

Bovenste temperatuurgrens

Temperatuurverdelingslint

Onderste temperatuurgrens

Automatische/handmatige dimming

PIP (Picture In Picture)

Sélection du mode

Lintwisseling

iOS & Android



Index



Helderheid/Contrast



Analyse Object



Lintwisseling



# 's Werelds Eerste Autofocus Thermische Camera voor Smartphones

## MobIR 2 Serie AutoFocus Thermische Imager voor Smartphones

MobIR 2 serie is een nieuwe generatie infrarood thermische beeldvormers voor smartphones, gelanceerd door Guide Sensmart. Ingebouwd 's werelds eerste autofocus WLP infrarood module, met een hogere resolutie en prestaties vergelijkbaar met professionele thermische beeldcamera's. Dit product stelt je in staat om dingen te zien die je met het blote oog niet kunt zien. Het kan real-time temperatuurmeting, nachtzicht, fotografie, video en andere functies realiseren via de mobiele telefoon APP. Het is een allround partner voor je dagelijkse werk, thuisleven en avontuurlijke reizen.



### FUNCTIES

#### NR.1

Autofocus, duidelijk van dichtbij en veraf

#### ±0,5°C

Menselijke temperatuurscreening

#### Type-C

Batterijvrij ontwerp, plug and play

#### ±2°C

Industriële klasse nauwkeurigheid voor temperatuurmeting

#### 100m

Langeafstands nachtzicht buitenshuis

#### Efficiënt en veilig

Menselijke temperatuurmeetmodus voor meerdere gelijktijdige metingen

## PRODUCTPARAMETERS

Productmodel	MobIR 2T	MobIR 2S	MobIR 2S (Macro Lens)
<b>Infrarooddetector</b>			
Detectortype	256×192 @12 μm WLP		
Infraroodresolutie	7,5~14μm		
Beeldsnelheid	25 Hz		
<b>Lens</b>			
Brandpuntsafstand	3,2 mm	7 mm	
Beeldhoek	56°	25°	
Focusmodus	Automatisch / Elektrisch		
<b>Temperatuurmeting</b>			
Meetbereik	Industriële meting: -20°C tot 150°C; Menselijk lichaam: 20°C tot 50°C	-20°C tot 150°C	
Meetnauwkeurigheid	Industrieel meetbereik: ±2°C of ±2%, afhankelijk van wat groter is; Menselijk lichaam: ±0,5°C (Afstand voor temperatuurmeting: 0,5-2,5m)	±2°C of ±2%, afhankelijk van wat groter is	
Macrofunctie	/		Beschikbaar*
<b>APP-functies</b>			
Foto/Video	Beschikbaar		
Direct delen	Beelden, video's		
<b>Voedingssysteem</b>			
Stroomvoorziening	4,5V tot 5,5V		
Energieverbruik	500 mW		
<b>Omgevingsparameters</b>			
Werktemperatuur	-10°C tot 60°C		
IP-classificatie	IP43		
Certificering	CE, FCC, RoHS		
<b>Fysieke parameters</b>			
Externe interface	USB Type-C mannelijk		
Gewicht	≤ 35 g	≤ 40g	≤ 50g
Afmetingen (L × B × H)	59 × 24 × 16 mm	59 × 24 × 20 mm	

### Volledig functioneel, 2T/2S naar keuze

- ▶ **MobIR 2S**
  - 7mm lens, 100m nachtzicht + conventionele temperatuurmeting
  - Meer dan 100 meter buiten nachtzicht voor verder en duidelijker zien
  - Industriële klasse nauwkeurigheid van ±2°C voor temperatuurmeting met een breed bereik van -20°C tot +150°C
- ▶ **MobIR 2T**
  - 3,2mm lens, meting van menselijke lichaamstemperatuur + conventionele temperatuurmeting
  - Gelijktijdige screening van menselijke lichaamstemperatuur voor meerdere personen met een nauwkeurigheid van ±0.5°C
  - Industriële klasse nauwkeurigheid van ±2°C voor temperatuurmeting met een breed bereik van -20°C tot +150



# Zie de Warmte van 10.800 Pixels in 1 Seconde

## T Serie Instapmodel Draagbare Thermische Camera

T Serie Instapmodel Thermische Beeldcamera is een betaalbaar temperatuurmeetinstrument dat veel wordt gebruikt voor gebouwdiagnostiek, HVAC-inspecties, inspecties van elektrische systemen, enz. Het overwint perfect de tekortkomingen van enkelvoudige infrarood thermometers en helpt om slimmer, veiliger en sneller te werken. Uitgerust met Guide's zelfontwikkelde 120 x 90 WLP IR-modules, kunnen T 120-serie thermische camera's onmiddellijk radiometrische gegevens van 10.800 pixels weergeven, wat helpt bij het detecteren van grote gebieden en het nauwkeurig lokaliseren van foutplekken.



### FUNCTIES

#### Opstarten in 1 Seconde

Opstarten en direct een volledig radiometrisch beeld weergeven  
Volledig scherm max & min temperatuuralarm

#### Goed hanteerbare Knoppen

Ergonomisch ontwerp  
Makkelijk te bedienen, zelfs met handschoenen aan

#### 2u Snel Opladen

USB Type-C interface  
Snelladen met hoog vermogen

#### 2,4-inch Groot Scherm

240x320 pixel kleuren LCD

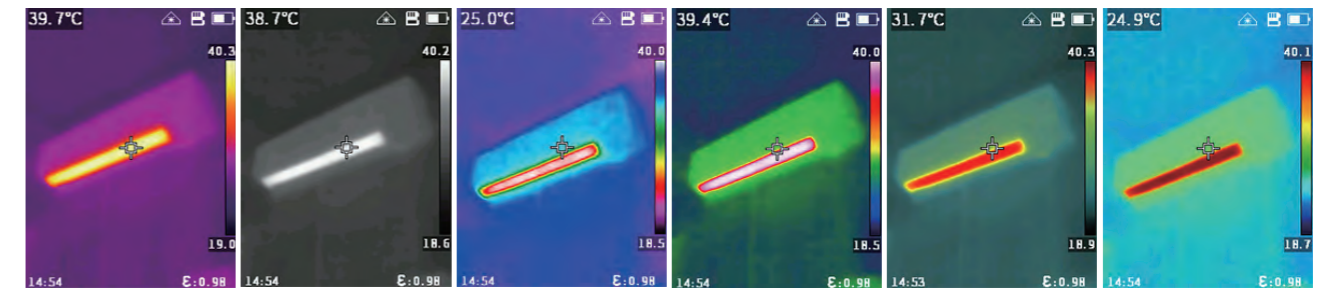
#### 8u Batterijduur

Laag energieverbruik  
Batterij met grote capaciteit

#### Conception robuste

2-meter valtest  
IP54-inkapseling

## ZES KLEURPALETTEN



IJzerrood

Wit Heet

Regenboog 1

Regenboog 2

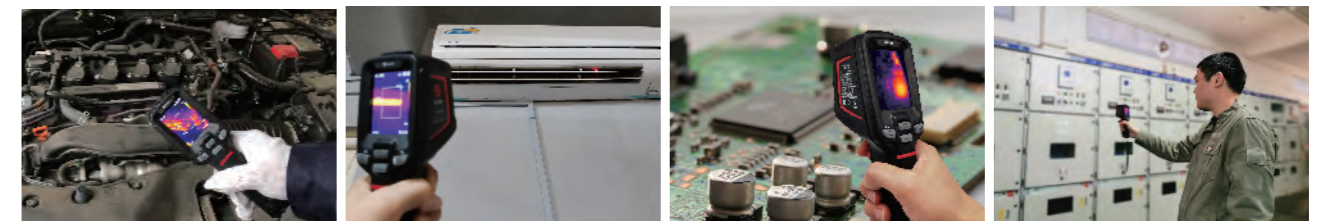
Heet IJzer

Arctisch

## PRODUCTPARAMETERS

Productmodel	T120	T120V
Detectortype	VOx, 7,5 tot 14µm	
Infraroodresolutie	120 x 90@17µm	
Infrarood beeldsnelheid	25 Hz / 9 Hz	
Lens	2,28 mm/50° x 38°, focusvrij	
Meetbereik	Ondersteunt automatisch omschakelen: -20°C tot 150°C, 100°C tot 400°C	
Meetnauwkeurigheid	±2°C of ±2%, afhankelijk van wat groter is	
Beeldscherm	2,4" LCD	
Digitale camera	/	70.000 pixels
Beeldmodus	IR	IR, VIS en PIP
Opslagmedium	TF-kaart (16 GB en tot 32 GB)	
Batterijwerktijd	≥8 uur	≥5 uur
Oplaadtijd	90% vol opgeladen in 2,5 uur	
Val	2m valtest	
Gewicht	≤ 350g	
Afmetingen (L x B x H)	194 x 61,5 x 76 mm	

## TOEPASSINGSGBIEDEN



Mechanisch &amp; Elektrisch

HVAC Inspectie

Intelligente Productie

Energie



# Duidelijker en Langduriger Gebruik



## PC Serie Gereedschapsachtig Thermische camera

PC Serie, Gereedschapsachtige Handheld Thermische Camera, met uitstekende prestaties in beeldkwaliteit en batterijduur tijdens het opladen. Deze Thermische Camera gebruikt een 256 x 192 IR Detector en 200W pixel zichtbaar licht. Met de nieuwe SharpIR composiet beeldverbeteringstechnologie kunt u gedetailleerde infrarood thermische beelden en dubbel-licht fusiebeelden krijgen, wat u helpt potentiële fouten sneller te vinden.

### FUNCTIES

#### Uitstekende Beeldkwaliteit

256x192 wafer-niveau IR module  
Originele SharpIR composiet beeldverbeteringstechnologie

#### Opstarten in 1 Seconde

Direct klaar voor gebruik om de detectie-efficiëntie te verbeteren

#### -20°C tot 550°C

Breder temperatuurmeetbereik

#### IP54

Waterdicht en stofdicht

#### 16h Super Lange Batterijduur

Gemakkelijk om te gaan met twee dagen werk, zelfs met een volledige inspectiebelasting

#### Real-time Presentatie van Temperatuurgegevens

Vier beeldmodi, allemaal met temperatuurweergave

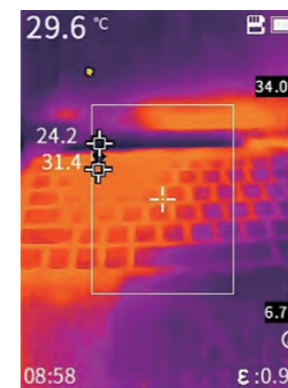
#### PC Schermprojectie

Type C interface, gemakkelijk voor gegevensoverdracht

#### Dubbel-Licht Fusie

Gedetailleerde thermische en dubbel-licht fusiebeelden leveren

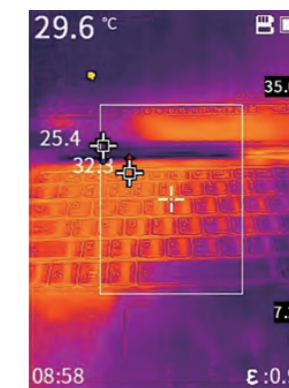
## VIER BEELDMODI



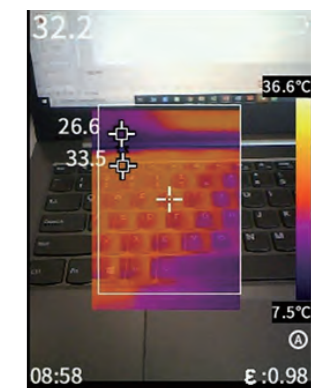
IR



VL



MIF

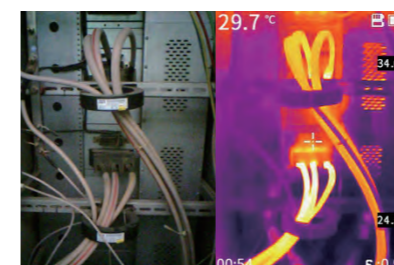


PIP (Picture In Picture)

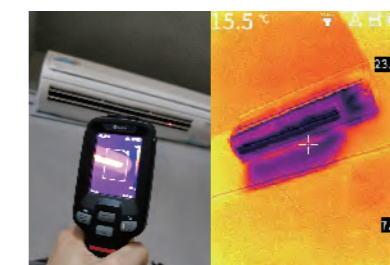
## PRODUCTPARAMETERS

Productmodel	PC210	PC230
<b>Beeldvorming en optica</b>		
Detectortype	VOx, 7,5 tot 14µm	
Infraroodresolutie	256 x 192@12µm	
Infrarood beeldsnelheid	25 Hz / 9 Hz	
Brandpuntsafstand	3,2 mm	7 mm
Beeldhoek	56° x 48°	25° x 19°
Focusmodus	Focusvrij	Automatisch
Meetbereik	Ondersteunt automatisch omschakelen: -20°C tot 150°C, 100°C tot 550°C	
Meetnauwkeurigheid	±2°C of ±2%, afhankelijk van wat groter is	
Beeldscherm	2,4" LCD	
Digitale camera	2 MP	
Opslagmedium	TF-kaart (32 GB)	
Beeldopslag	JPG met temp info	
Batterijwerktijd	≥16 uur	
Hardware	Laserindicator, Verlichter	
Gewicht	≤ 375g	
Afmetingen (L x B x H)	194 x 61,5 x 76 mm	

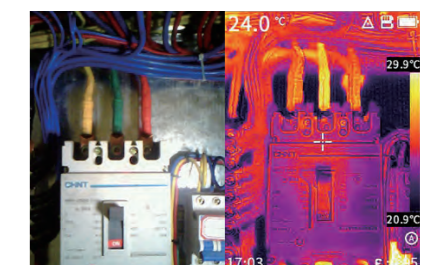
## TOEPASSINGSGEBIEDEN



Diagnostiek van Elektrische  
Apparatuur



HVAC Inspectie



Testen van Stroomverdeelkasten



# Compact Formaat, Professionele Kwaliteit

## P Serie Zakformaat Thermische Camera

P120V Zakformaat Thermische Camera ontworpen voor onderhoud van elektrische apparatuur en gebouwsinspectie, die snel potentiële problemen kan detecteren, reparatiegegevens kan rapporteren en beelden kan delen via Wi-Fi. Het is een handige thermische camera die in je zak past voor snelle en nauwkeurige thermische inspecties op elk moment. P120V is voorzien van een 3,5-inch LCD-touchscreen voor eenvoudige bediening en ondersteunt picture-in-picture, vloeiende zoom, max- en mintemperatuuralarm, Cloud Service, enz.



### FUNCTIES

#### Breed Meetbereik

Automatisch omschakelen tussen -20°C tot 150°C en 100°C tot 400°C

#### 3,5-inch Touchscreen Display

Hoog-helderheid LCD, 320 x 240 pixels

#### Cloud Service

Log in op het cloudbestand via PC-software of mobiele app om foto's op afstand te analyseren

#### Redelijke Lay-out en Goed Ergonomisch Ontwerp

Geen interferentie tussen het lensgebied en het greepstuk

#### Intelligente Bediening

Gebruiksvriendelijk ontwerp gebaseerd op het Android-systeem, net zo eenvoudig als het gebruik van een smartphone

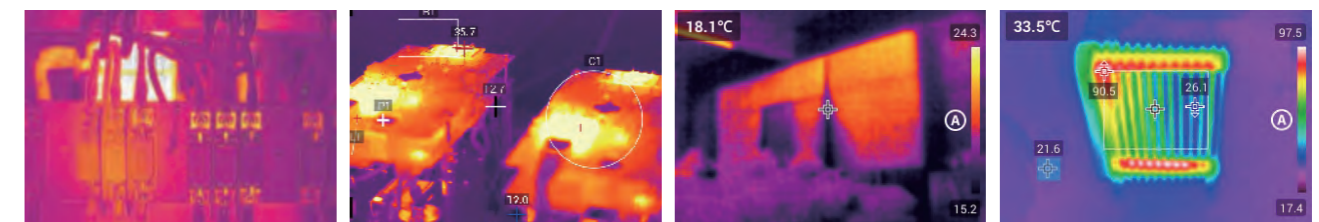
#### Compact en Lichtgewicht

Zakformaat voor snelle en nauwkeurige thermische inspecties op elk moment

## PRODUCTPARAMETERS

Productmodel	P120V
<b>Beeldvorming en optica</b>	
Detectortype	VOx, 7,5 tot 14µm
Infraroodresolutie	120 × 90@17µm
Infrarood beeldsnelheid	15 Hz / 9 Hz
Lens	2,28 mm/50° × 38°, focusvrij
Digitale zoom	1,1x tot 8x
<b>Meting en analyse</b>	
Meetbereik	Ondersteunt automatisch omschakelen: -20°C tot 150°C, 100°C tot 400°C
Meetnauwkeurigheid	±2°C of ±2%, afhankelijk van wat groter is
Geanalyseerd doel	Punt × 1, Gebied × 1
<b>Beeldweergave</b>	
Beeldscherm	3,5" LCD
Digitale camera	0,3 MP
Beeldmodus	IR, VIS, MIF en PIP
<b>Functies</b>	
Opnamefunctie	Foto
Cloud Services	Beschikbaar
<b>Opslag en transmissie</b>	
Opslagmedium	Lokale opslag (4 GB)
WIFI	Ja, het kan verbonden worden met het mobiele apparaat voor beeldtransmissie
<b>Voedingssysteem</b>	
Batterijwerktijd	≥2 uur
Opladetid	90% vol opgeladen in 1,5 uur
<b>Fysieke parameters</b>	
Hardware	Verlichter
Gewicht	≤ 240g
Afmetingen (L × B × H)	133,1 × 87,4 × 24,1 mm

## TOEPASSINGSGBIEDEN



Elektrische Apparatuur

Industriële Productie

Gebouwdagnostiek

HVAC Inspectie



Werkt met Groot Gemak

## PF Serie Zakformaat Thermische Camera

De PF Serie zakformaat thermische camera is een contactloos inspectiegereedschap voor het diagnosticeren van problemen en het vinden van verborgen gebreken in elektrische apparatuur, dankzij de 256 x 192-pixel infrarood detector, -20 tot 550 temperatuurbereik, 5 MP zichtbaar licht camera en 3,5-inch LCD-touchscreen. De buitengewone thermische beelddetails, eenvoudige bediening en ingebouwde Wi-Fi stellen gebruikers in staat om snel en gemakkelijk de professionele rapporten die het probleem documenteren te delen.



### FUNCTIES

#### Scherpe Beelden

Zelfontwikkelde 256x192 IR-detector

#### Vier Beeldmodi

IR, VL, PR en MIE tonen allemaal temperatuur

#### Breed Meetbereik

Temperatuurbereik van -20°C tot 550°C met automatisch omschakelen

#### Lasermeting

Intelligente oppervlakteberekening van rechthoekige objecten

#### Controle-upgrade

Snelle beeldterugspoeling en zoeken naar gewenste functies

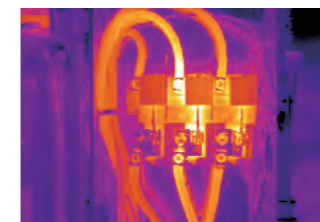
#### 4u Batterijduur

Standaard Type-C voor snel opladen

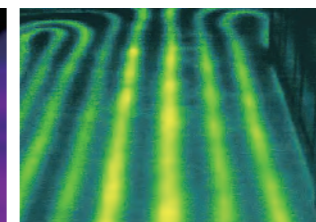
## PRODUCTPARAMETERS

Productmodel	PF210
<b>Beeldvorming en optica</b>	
Detector type	VOx, 7,5 tot 14µm
Infraroodresolutie	256 x 192@12µm
NETD	≤45mK
Infrarood beelddetector	25 Hz / 9 Hz
Lens	3.2 mm/56° x 48°, focusvrij
Digitale zoom	1,1x tot 8x
<b>Meting en analyse</b>	
Meetbereik	Ondersteunt automatisch omschakelen: -20°C tot 150°C, 100°C tot 550°C
Meetnauwkeurigheid	±2°C of ±2%, afhankelijk van wat groter is
<b>Beeldweergave</b>	
Beeldscherm	3,5" LCD
Digitale camera	5 MP
Beeldmodus	IR, VIS, MIF en PIP
<b>Functies</b>	
Opnamefunctie	Foto
Overig	Aangepaste fysieke knopx2
<b>Opslag en transmissie</b>	
Opslagmedium	Lokale opslag (16 GB)
WIFI	Ja, het kan verbonden worden met het mobiele apparaat voor beeldtransmissie
<b>Voedingssysteem</b>	
Batterijwerktijd	≥ 4hours
Oplaaftijd	90% vol opgeladen in 2,5 uur
<b>Fysieke parameters</b>	
Hardware	Laser (indicatie, afstandsmeting), verlichter
Gewicht	≤ 296g
Afmetingen (L x B x H)	138 x 89 x 34,4 mm

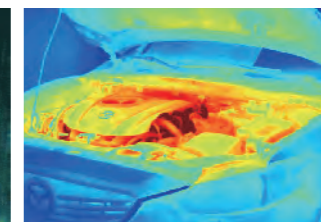
## TOEPASSINGSGEBIEDEN



Elektrische Apparatuur



HVAC Inspectie



Auto-onderhoud



Gebouwdiagnostiek



# Ververs het temperatuurrecord bij 30Hz



## Hamer Serie Intelligente Thermische Camera

Met een ingebouwde zelfontwikkelde hooggevoelige IR-detector met een maximale resolutie van 640x480, een 13MP zichtbaar licht camera, en 5 focusmodi, helpt de Hamer Serie, de hoogprecisie thermische camera specifiek ontworpen voor het industriële veld, gebruikers om intuïtief hoogdefinitie beelden en temperaturredetails van het doel te bekijken, met de klassieke hamervorm. 30Hz infrarood beeldsnelheid voor snelle en nauwkeurige toegang tot meer temperatuurgegevens van bewegende doelen, ver voorbij hetzelfde niveau van producten.

### FUNCTIES

#### Helder Beeld

Zelfontwikkelde IR brandpuntsvlakdetector met hoge gevoeligheid

#### Geïdentificeerde Verborgene Gevaren

ASIC algoritmen voor details

#### Dubbel-Licht Fusie

Een 13MP zichtbaar licht camera met dubbele verlichtingslampen

#### Videoanalyse

IR video beeldsnelheid tot 30Hz

#### Hoge Betrouwbaarheid

2-meter valtest, IP54 waterdicht en stofdicht

#### Efficiënte Transmissie

Ingebouwde 4G-module voor gemakkelijke overdracht van beelden naar de cloud

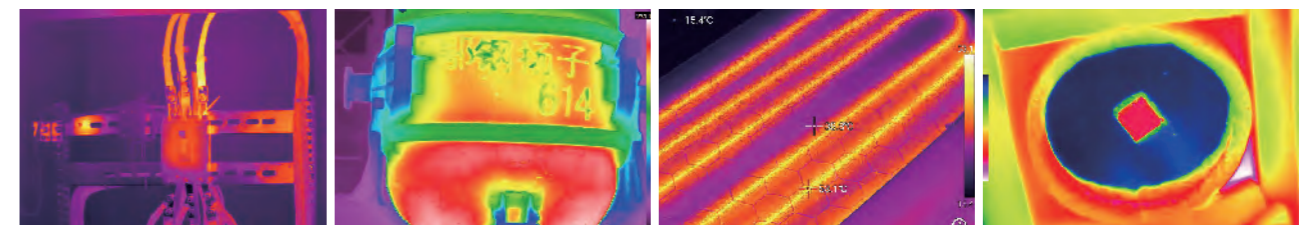
#### OTA Upgrade

OTA-upgrade om het apparaat in topconditie te houden

## PRODUCTPARAMETERS

Productmodel	H2	H3	H3+	H4	H6
<b>Beeldvorming en optica</b>					
Detectortype	VOx, 7,5 tot 14µm				
Infraroodresolutie	256 × 192@12µm	320 × 240@12µm	384 × 288@12µm	480 × 360@12µm	640 × 480@12µm
NETD	≤45 mK				≤40 mK
Infrarood beeldsnelheid	30 Hz / 9 Hz				
Brandpuntsafstand	10,5mm				
Beeldhoek	25° × 19°			17,7mm	
Focusmodus	Handmatig / Automatisch / Continue autofocus				
<b>Meting en analyse</b>					
Meetbereik	Ondersteunt automatisch omschakelen: -40°C tot 150°C, 0°C tot 650°C	Ondersteunt automatisch omschakelen: -40°C tot 150°C, 0°C tot 650°C, Optioneel 500°C tot 2000°C (Lens voor hoge temperaturen vereist)			
Meetnauwkeurigheid	±2°C of ±2%, afhankelijk van wat groter is				
<b>Beeldweergave</b>					
Beeldscherm	4,3', 800x480 pixel touchscreen LCD				
Digitale camera	5MP		8MP		
<b>Functies</b>					13MP
Opnamefunctie	Foto en video (infrarood & zichtbaar licht)		Foto (beeldstitching) en video (infrarood & zichtbaar licht)		
Overig	Aangepaste fysieke knop, intelligente diagnose, OTA-update				
<b>Opslag en transmissie</b>					
Opslagmedium	Lokale opslag (64 GB) en externe SD-kaart (64 GB en tot 256 GB)				
WIFI	Ja, het kan verbonden worden met het mobiele apparaat voor beeld- en real-time video-overdracht				
<b>Voedingssysteem</b>					
Batterijtype	Oplaadbare lithium-ion batterij				
Batterijwerktijd	≥5 uur			≥5 uur	
<b>Fysieke parameters</b>					
Hardware	Laser (Indicatie, Afstandsmeting 0,1m tot 40m), Verlichter, Microfoon, Luidspreker, Elektronisch Kompas, GPS				
Gewicht	≤1,15KG (met batterij)				

## TOEPASSINGSGBIEDEN



Energie Detectie

IJzer- en staalmetallurgie

HVAC Inspectie

Elektrische Apparatuur



# Redding en Detectie Grijp de Vitaliteit van de Brandscene



## PR Serie Thermische Beeldcamera voor Brandbestrijding

De PR-serie dual-purpose thermische beeldcamera voor redding en detectie biedt brandweerlieden een nieuw perspectief. Het combineert hoge resolutie, een groot beeldscherm, meerdere scènemodi, temperatuuranalysefuncties en een hoge beschermingsclassificatie, die de beperkingen van zware omgevingen zoals hoge temperaturen, hoge vochtigheid en dikke rook bij branden kan doorbreken om brandweerlieden te helpen de omgeving snel en duidelijk te zien, de brandhaard te lokaliseren en nauwkeuriger naar ingesloten personen te zoeken, wat gebruikers voorziet van efficiëntere en veiligere visuele brandbestrijdingsoplossingen.

### FUNCTIES

#### Hoge Standaard

Voldoet aan de nationale norm XF/T 635-2023

#### 640\*480 IR Resolutie

voor heldere, fijne en gedetailleerde thermische beelden

#### -20°C tot 2.000°C Breed Meetbereik

Ondersteunt temperatuuranalyse en overtemperatuuralarm, etc.

#### 4,3-inch LCD-display

voor een betere observatie van de brandsituatie

#### Zes Scènemodi

Basis brandbestrijding, zwart-wit, brandscène, zoek- en reddingsacties, thermische detectie en standaard infrarood

#### IP67 en valbestendig tot 2 meter

Functioneert volledig tot 5 minuten bij 260°C

#### Opslag zonder interferentie

Eén-klik snel opslaan van beelden en video's met vloeiende opslag

#### Gelijktijdige overdracht van beelden

Optioneel 4G/5G HD-module maakt het mogelijk het beeld direct naar het commandocentrum te sturen

## PRODUCTPARAMETERS

Productmodel	PR410	PR610
<b>Beeldvorming en optica</b>		
Detectortype	VOx, 7,5 tot 14µm	
Infraroodresolutie	384x288@12µm	640x480@12µm
NETD	≤45mK	
Beeldsnelheid	30Hz/9Hz	
Brandpuntsafstand	9mm	
Beeldhoek	50°x37°	
Focusmodus	Focusvrij	
Digitale zoom	2x/4x/8x	
<b>Meting en analyse</b>		
Meetbereik	Ondersteunt automatisch omschakelen: -20°C tot 150°C, 0°C tot 650°C, Optioneel 500°C tot 2000°C (Diafragma is vereist)	
Meetnauwkeurigheid	±2°C of ±2%, afhankelijk van wat groter is	
Tracking / Alarm	Volledig scherm maximale en minimale temperatuurtracking; De maximale en minimale temperatuurtracking van het geanalyseerde doel; volledig scherm temperatuurdrempelalarm (Trilling, Schermflikkering, Zoemer)	
<b>Beeldweergave</b>		
Weergave	4,3" LCD, 800x480 Pixel	
Beeldmodus	Basis brandbestrijding, Zwart en wit, Brandsituatie, Zoeken en redden, Thermische detectie, Standaard	
<b>Functies</b>		
Opnamefunctie	Foto en Video	
Overig	OTA-update	
<b>Opslag en transmissie</b>		
Opslagmedium	Lokale opslag (128 GB)	
Externe interface	Type-C, Micro HDMI, UNC ¼"-20 (Statiefmontage)	
WIFI	Ja, het kan verbonden worden met het mobiele apparaat voor beeld- en real-time video-overdracht	
<b>Voedingssysteem</b>		
Batterijtype	Oplaadbare lithium-ion batterij	
Bedrijfstijd	≥4 uur	
<b>Omgevingsparameters</b>		
Werktemperatuur	Algemene Werktemperatuurbereik: -10°C tot +50°C; Specifieke Werktemperatuurbereiken: 80°C: 30 minuten, 120°C: 10 minuten, 260°C: 5 minuten	
IP-classificatie	IP67	
Val	2m valtest	
Certificering	CE, FCC, ROHS, UL, UN38.3, MSDS, NFFE	
<b>Fysieke parameters</b>		
Gewicht	≤1,3kg (met batterij)	

## TOEPASSINGSGBIEDEN



Verkenning bij brand

Brandbestrijding

Zoeken en Redden

Brandinspectie



# Gebouwd voor de Experts



## PS Serie Hoogpresterende Thermische Camera

De Guide PS Serie hoogpresterende thermische camera is ontworpen om inspectie-, onderhouds- en probleemoplossingswerkzaamheden gemakkelijker, sneller en nauwkeuriger te maken. Het maakt gebruik van een nieuwe generatie ongekoelde IR-brandpuntsvlakdetectoren, die scherpere thermische beelden en een hogere meetnauwkeurigheid bieden. Met zijn draaibare lens- en schermstructuur, tot 13 miljoen pixels zichtbaar licht cameramodule, hoogprecisie afstandsmeter, en aangevuld met enkele professionele functies zoals intelligente oppervlaktemeting, flexibele emissiviteitsinstellingen per gebied, superresolutie reconstructie, streeft het ernaar om aan de behoeften van elke thermografie-expert te voldoen.

### FUNCTIES

#### Autofocus in 0.4 seconde

Een nieuwe generatie focusmotoren voor intelligente autofocus met één druk op de knop

#### Cloud Services

Remote analyse, upload lokale afbeeldingen op elk moment naar de cloud

#### Kalibratievrije Lens

Snelle toepassing in meerdere scènes zonder terug te keren naar de fabriek, bespaart tijd en geld

#### 13MP Zichtbaar Licht

Geüpgrade zichtbaar licht camera voor IR en zichtbaar licht dubbelkanaal video-opname

#### -40°C tot 2000°C Temperatuurbereik

Ondersteunt automatisch omschakelen, geschikt voor meer toepassingsscenario's

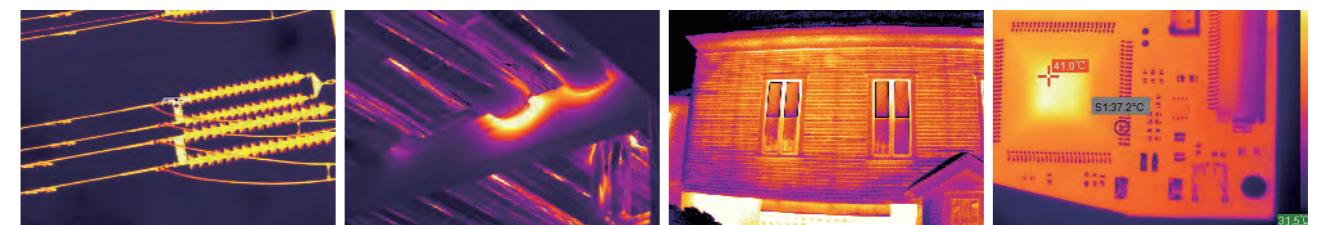
#### Superresolutie Reconstructie

Verhoogt de beeldinformatie van afbeeldingen met lage resolutie voor een hoogwaardig beeld-effect

## PRODUCTPARAMETERS

Productmodel	PS400	PS600	PS610	PS800
<b>Beeldvorming en optica</b>				
Detectortype	VOx, 7,5 tot 14µm			
Infraroodresolutie	384 × 288@17µm	640 × 480@17µm		1024 × 768@12µm
Infrarood beeldsnelheid	30 Hz / 9 Hz			25 Hz / 9 Hz
Brandpuntsafstand	15 mm	25 mm		28 mm
Beeldhoek	25° × 19°			
Focusmodus	Automatisch / Elektrisch			
Digitale zoom	1,1x tot 10x		1,1x tot 35x	
<b>Meting en analyse</b>				
Meetbereik	Ondersteunt automatisch omschakelen: -40°C tot 150°C, 100°C tot 800°C, Optioneel 700°C tot 2000°C (Lens voor hoge temperaturen vereist)			
Meetnauwkeurigheid	±2°C of ±2%, afhankelijk van wat groter is		±1°C of ±1%, afhankelijk van wat groter is	
<b>Beeldweergave</b>				
Beeldscherm	5" LCD			
Oculair	1.280 × 960 LCOS-scherm			
Digitale camera	8 MP		13 MP	
<b>Functies</b>				
Opnamefunctie	Foto en video (infrarood & zichtbaar licht)		Foto (beeldstitching) en video (infrarood & zichtbaar licht)	
<b>Opslag en transmissie</b>				
Opslagmedium	Lokale opslag (64 GB) en SD-kaart (64 GB en tot 128 GB)			
WIFI	Ja, het kan verbonden worden met het mobiele apparaat voor beeld- en real-time video-overdracht			
Mobiel netwerk	4G-module (optioneel)			
<b>Fysieke parameters</b>				
Hardware	Laser (indicatie, afstandsmeting), verlichter, microfoon, luidspreker, elektronisch kompas, GPS			
Batterijwerktijd	≥4 uur			≥3 uur
Gewicht	≤1,35 Kg (met batterij)			≤1,5 Kg (met batterij)
Afmetingen (L × B × H)	206 × 145 × 135 mm			206 × 169 × 135 mm

## TOEPASSINGSGEBIEDEN



Energie Detectie

Petrochemie

Gebouwdiagnostiek

Wetenschappelijk Onderzoek



# 's Werelds Eerste Draagbare Thermische Camera met MP-niveau Infraroodresolutie

## PT Serie HD Hoogpresterende Thermische Camera

Guide PT Serie is de eerste draagbare thermische camera ter wereld met MP-niveau infraroodresolutie. Uitgerust met de zelfontwikkelde 1280 x 1024 IR-detector, heeft deze camera het A/M Focus handmatige en autofocusstelsel om veel scherpere beelden te leveren. Geavanceerde hardware, software en een uitzonderlijke ervaring zorgen ervoor dat het het vlaggenschip in deze industrie is.

### FUNCTIES

#### MP-niveau

Tot 1280x1024 IR-resolutie

#### Continue Autofocus

ContFocus intelligente en continue autofocusmodel

#### Ultra-breed Temperatuurbereik

tot 2500°C uitgerust met een lens voor hoge temperaturen

#### Leg Levendige Details Vast

Observatie van 36µm objecten door een macrolens

#### Dubbel-Licht Video-opname

IR-video met temperatuurinformatie op 20 Hz

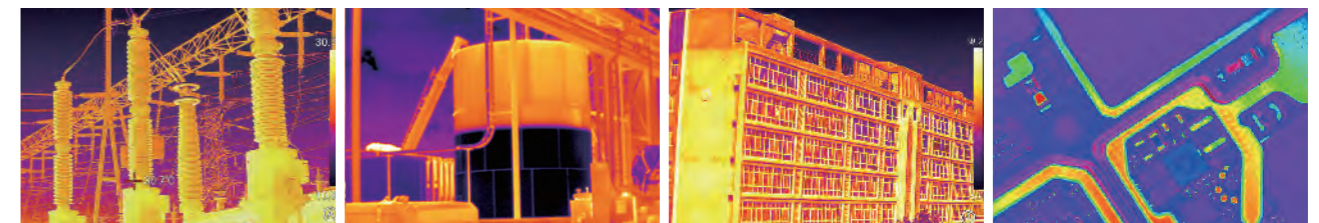
#### PerIRVision beeldstitching technologie

Verkrijg een panoramische afbeelding met een ultra-breed gezichtsveld

## PRODUCTPARAMETERS

Productmodel	PT650	PT850	PT870
<b>Beeldvorming en optica</b>			
Detectortype	VOx, 7,5 tot 14µm		
Infraroodresolutie	640x512@12µm	1024 x 768@12µm	1280 x 1024@12µm
Infrarood beeldsnelheid	30 Hz / 9 Hz		
Brandpuntsafstand	17 mm	28 mm	35 mm
Beeldhoek	25° x 19°		
Focusmodus	Handmatig / Automatisch / Continue autofocus		
<b>Meting en analyse</b>			
Meetbereik	Ondersteunt automatisch omschakelen: -40°C tot 150°C, 0°C tot 650°C, Optioneel 400°C tot 2500°C (Lens voor hoge temperaturen vereist)	Ondersteunt automatisch omschakelen: -40°C tot 150°C, 0°C tot 800°C, Optioneel 400°C tot 2500°C (Lens voor hoge temperaturen vereist)	
Meetnauwkeurigheid	±1°C of ±1%, afhankelijk van wat groter is		
<b>Beeldweergave</b>			
Beeldscherm	5", 1920x1080 pixel touchscreen LCD		
Oculair	1.920 x 1.080 OLED-scherm		
Digitale camera	Dubbel zichtbaar licht, tot 13 MP	Dubbel zichtbaar licht, tot 16 MP	
<b>Functies</b>			
Opnamefunctie	Foto (beeldstitching) en video (infrarood & zichtbaar licht)		
Overig	Aangepaste fysieke knop, Intelligente diagnose, NFC-verbinding, OTA-update		
<b>Opslag en transmissie</b>			
Opslagmedium	Lokale opslag (64 GB) en externe SD-kaart (128 GB en tot 256 GB)		
Mobiel netwerk	5G-module (optioneel)		
<b>Fysieke parameters</b>			
Hardware	Laser (Indicatie, Afstandsmeting 0,1m tot 35m), Verlichter, Microfoon, Luidspreker, Elektronisch Kompas, GPS, Statusscherm		
Batterijwerktijd	≥4 uur		
Gewicht	≤1,86Kg (met batterij)		
Afmetingen (L x B x H)	191 x 171 x 118 mm		

## TOEPASSINGSGEBIEDEN



Energie Detectie

Petrochemie

Gebouwdiagnostiek

Wetenschappelijk Onderzoek



# Handheld Thermische Camera's Selectiegids



Serie	T Serie		PC Serie		P Serie	PF Serie	PS Serie			
Model	T120	T120V	PC210	PC230	P120V	PF210	PS400	PS600	PS610	PS800
IR Resolutie	120x90		256x192		120x90	256x192	384x288	640x480	640x480	1024x768
NETD	60mk		45mk	45mk	60mk	45mk	45mk	40mk	30mk	30mk
Gezichtsvel (FOV)	50°x38°		56°x48°	25°x19°	50°x38°	56°x48°	25°x19°			
Brandpuntsafstand	2,28mm		3,2mm	7mm	2,28mm	3,2mm	15mm	25mm	28mm	
Focus	Focusvrij		Focusvrij	Automatisch	Focusvrij	Focusvrij	Elektrisch/ Automatisch			
Zichtbare Camera	N/A	70000 pixels	2MP		300000 pixels	5MP	8MP	13MP		
Weergave	2,4" LCD-scherm		2,4" LCD-scherm		3,5" LCD-aanraakscherm		5", 1280x720 Hoog Licht Aanraakscherm			
Beeldmodus	IR	IR, Zichtbaar, PIP	IR, Zichtbaar, PIP, MIF		IR, Zichtbaar, PIP, MIF		IR, Zichtbaar, PIP, MIF			
Superresolutie	N/A	N/A	N/A	N/A	N/A	N/A	JA	JA	JA	JA
Niveaubereik	N/A	N/A	JA	JA	JA	JA	JA	JA	JA	JA
Panoramische Mozaïek	N/A	N/A	N/A	N/A	N/A	N/A	N/A	JA	JA	JA
Temperatuurbereik	-20°C~150°C, 100°C~400°C		-20°C~150°C, 100°C~550°C		-20°C~150°C, 100°C~400°C	-20°C~150°C, 100°C~550°C	-40°C~150°C, 100°C~800°C, 700°C~2000°C (Lens voor hoge temperaturen is optioneel)			
Nauwkeurigheid	±2°C of ±2%		±2°C of ±2%		±2°C of ±2%	±2°C of ±2%	±2°C~±2%		±1°C~±1%	
Meetpunt	Middenpunt		Middenpunt		1	2	12	16	20	30
Meetlijn	N/A	N/A	N/A	N/A	N/A	N/A	12	16	20	30
Meetgebied	3		3		1	3	12	16	20	30
Opslag	TF-kaart 32G		TF-kaart 32G		4G	16G	Ingebouwd 64G, externe SD-kaart ondersteunt tot 64G			
Laseraanwijzer	JA	JA	JA	JA	N/A	JA	JA	JA	JA	JA
Laser afstandsmeter	N/A	N/A	N/A	N/A	N/A	JA	N/A	N/A	N/A	N/A
Bluetooth	N/A	N/A	N/A	N/A	N/A	JA	JA	JA	JA	JA
WIFI	N/A	JA	N/A	N/A	JA	JA	JA	JA	JA	JA
Cloud Services	N/A	N/A	N/A	N/A	JA	JA	JA	JA	JA	JA
OTA-update	N/A	N/A	N/A	N/A	N/A	N/A	N/A	N/A	N/A	N/A

N/A: Niet beschikbaar



Hamer Serie					PR Serie		PT Serie		
H2	H3	H3+	H4	H6	PR410	PR610	PT650	PT850	PT870
256x192	320x240	384x288	480x360	640x480	384x288	640x480	640x512	1024x768	1280x1024
45mk	45mk	45mk	45mk	40mk	45mk	45mk	30mk	25mk	25mk
25°x19°					50°x37°		25°x19°		
10,5 mm			17,7mm		9mm		17mm	28mm	35mm
Handmatig / Auto / Continue autofocus					Focusvrij		Handmatig / Auto / Continue autofocus		
5MP	5MP	8MP	8MP	13MP	N/A	N/A	8MP/13MP	8MP/16MP	
4,3" highlight LCD-aanraakscherm					4,3" LCD-scherm		5,5" LCD-aanraakscherm		
IR, Zichtbaar, PIP, MIF					6 modi inclusief Basis brandbestrijding		IR, Zichtbaar, PIP, MIF		
JA	JA	JA	JA	JA	N/A	N/A	JA	JA	JA
JA	JA	JA	JA	JA	N/A	N/A	JA	JA	JA
N/A	JA	JA	JA	JA	N/A	N/A	JA	JA	JA
-40°C~150°C, 0°C~650°C	-40°C~150°C, 0°C~650°C, 500°C~2000°C (Lens voor hoge temperaturen is optioneel)				-20°C tot 150°C, 0°C tot 650°C Optioneel 500°C tot 2000°C (Diafragma is vereist)	-40°C~150°C, 0°C~650°C, 400°C~2500°C (Lens voor hoge temperaturen is optioneel)	-40°C~150°C, 0°C~800°C, 400°C~2500°C (Lens voor hoge temperaturen is optioneel)		
±2°C of ±2%					±2°C of ±2%		±1°C~±1%		
5	8	10	12	16	3		30	35	35
5	8	10	12	16	/	/	30	35	35
5	8	10	12	16	3		30	35	35
Ingebouwd 64G, externe SD-kaart ondersteunt tot 256G					Lokale opslag (128 GB)		Ingebouwd 64G, externe SD-kaart ondersteunt tot 256G		
JA	JA	JA	JA	JA	N/A	N/A	JA	JA	JA
JA	JA	JA	JA	JA	N/A	N/A	JA	JA	JA
JA	JA	JA	JA	JA	N/A	N/A	JA	JA	JA
JA	JA	JA	JA	JA	JA	JA	JA	JA	JA
JA	JA	JA	JA	JA	N/A	N/A	JA	JA	JA
JA	JA	JA	JA	JA	N/A	N/A	JA	JA	JA

N/A: Niet beschikbaar



Download gedetailleerde productspecificaties



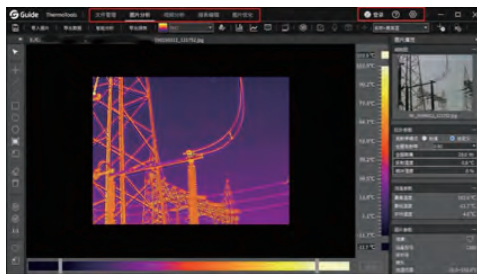
# PC-gebaseerde analysesoftware

## ThermoTools

ThermoTools is professionele infraroodanalyse software ontworpen voor thermische ingenieurs om infrarood thermische beelden en video's te analyseren. ThermoTools maakt gegevensanalyse mogelijk vanuit meerdere dimensies, waardoor infraroodbeeld- en videoanalyse intelligenter wordt en thermische gevaren efficiënt worden geïdentificeerd. Terwijl de veiligheid wordt gewaarborgd, helpt het ook thermische beeldcamera's om betere resultaten te bereiken, waardoor ze hun meest attente partner worden.

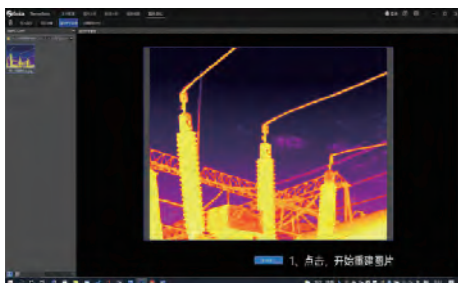
### Modulaire functie-interface

Zeven modules, krachtige functies in één oogopslag, eenvoudig te gebruiken



### Superresolutie reconstructie

Verhoog de beeldinformatie voor een hoogwaardig beeldeffect met de pixel verhoogd tot 4 keer het origineel



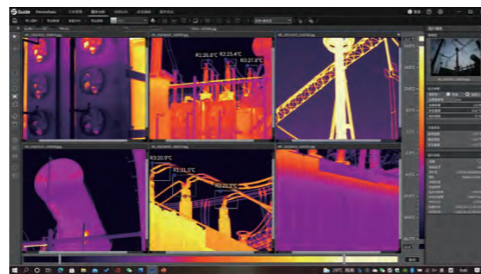
### Temperatuurtrendanalyse

Visualiseer temperatuurtrends om de toekomstige richting te voorspellen; identificeer patronen en ontdek bestaande problemen op basis van historische trends



### Batchanalyse voor tijdbesparing en efficiëntie

6 vensters voor gelijktijdige bewerking en analyse van thermische beelden en snelle batchexport van rapporten nadat de analyse is voltooid



### Cloud-interconnectie

Ondersteunt cloudaccount import om batchafbeeldingen te downloaden voor analyse op afstand en synchroon voor efficiënte en remote samenwerking



### Aangepast analyseverslag

Gebruikers kunnen de lay-out en stijl van rapporten aanpassen om aangepaste sjablonen te genereren, de rijke rapportstijl uitbreiden en het professionele bedrijfsimago benadrukken



# Mobiele APP

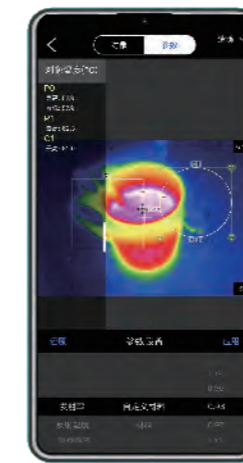
iOS & Android

## Thermografie

Exclusieve mobiele APP voor draagbare thermische camera's



Thermografie



Door het apparaat via Wi-Fi te verbinden, kunt u afbeeldingen of video's naar een mobiel apparaat (telefoon of tablet) importeren om te verwerken en te analyseren, waardoor u onmiddellijk inspectierapporten genereert en deze met anderen deelt. U kunt ook de camera op afstand bedienen, waardoor uw handen vrij zijn. Alle basisbedieningen van de camera kunnen worden uitgevoerd op het mobiele apparaat, zoals autofocus, elektronische zoom, sluitertactie, beeldmodus wisselen, kleurenpalet wisselen, etc.



WeChat



QQ



Weibo



Instagram



FB



Twitter



### Real-time videovoorgebeeld

Bekijk het livebeeld dat van de thermische camera wordt verzonden en bereik volledig scherm maximale/minimale temperatuurtracking



### Afstandsbediening van de thermische camera

Stuur besturingscommando's naar de camera, zoals het toevoegen van analyseobjecten, het nemen van foto's, video-opnames, etc., en sla foto's en video's op in het mobiele album



### Thermische beeldanalyse en -bewerking

Analyseer thermische beelden, voeg analyseobjecten toe, wijzig beeldinformatie en voeg annotaties toe, inclusief tekst-, foto-, stem- en graffitiannotaties



### Rapportgeneratie en -deling

Ondersteunt het genereren van PDF-rapporten, het verzenden van e-mails en het delen en afdrucken van rapporten over infraroodbeelden, delen en rapportafdrucken, etc.



## Uitgebreide Product Service Ondersteuning

Klantgericht, eerlijke service



### Aangepaste Diensten

OEM/ODM: Vertrouwend op de sterke R&D en productiekracht, bieden we OEM/ODM-diensten aan klanten in de IR-industrie  
Oplossingen: Bied professionele, efficiënte en handige op maat gemaakte oplossingen aan volgens de speciale behoeften van klanten in verschillende industrieën



### Pre-sales Service

Consultatie: Gebruikers voorzien van on-site productdemonstraties en professionele antwoorden op technische vragen over infraroodproducten



### Ondersteuning tijdens de verkoop

Programmaontwerp: Volgens de behoeften van gebruikers en objectieve omstandigheden om redelijke en perfecte projectoplossingen te bieden  
Technische begeleiding: Professionele technici begeleiden de projectuitvoering om de projectkwaliteit te waarborgen



### After-sales Commitment

Kwaliteitsgarantie: Drie jaar garantie op de hele machine en 6 maanden garantie op accessoires vanaf de verkoopdatum

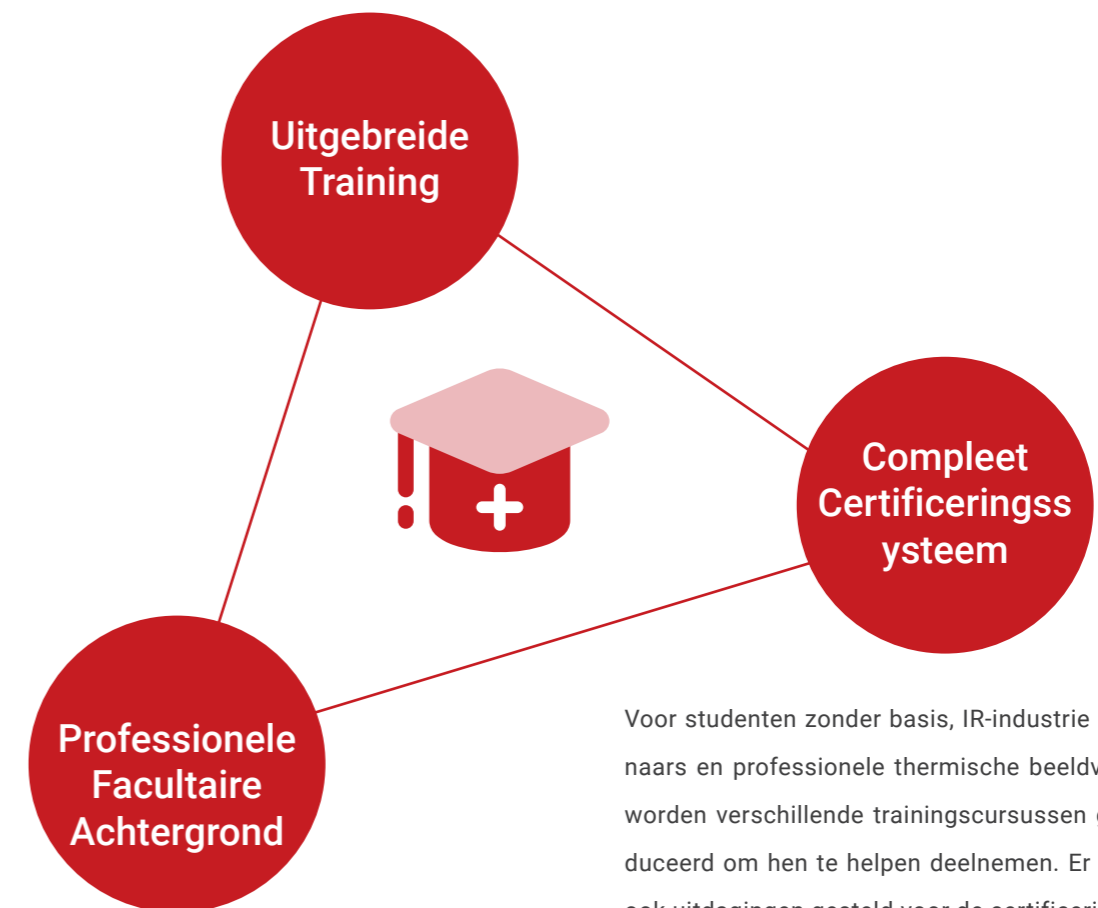
Gratis training: Gratis kalibratiebedrijf en applicatietrainingservices bieden

Landelijke dekking: Guide heeft een compleet after-sales servicenetwerk opgezet in alle provincies en steden in China

Wereldwijde service: We hebben vestigingen opgezet in België en Duitsland, toegewijd aan het bieden van betere service voor buitenlandse klanten

## Guide Sensmart Trainings- en Certificeringscentrum

Het Guide Sensmart Trainings- en Certificeringscentrum is een trainings-, educatie-, en certificeringsserviceplatform voor Guide bedrijfsgebruikers, eco-partners, en IR-industrie beoefenaars, dat professionele training en certificering biedt op het gebied van thermische beeldvormingsmechanismen, productbediening, thermodynamica, radiologie, producttoepassing, enz.



Voor studenten zonder basis, IR-industrie beoefenaars en professionele thermische beeldvormers worden verschillende trainingscursussen geïntroduceerd om hen te helpen deelnemen. Er worden ook uitdagingen gesteld voor de certificering.

Met een beroep op twintig jaar ervaring in IR-industrietoepassingen combineert Guide Sensmart theorie en praktijk om professionele thermische beeldvormers te trainen die bekwaam zijn in thermische beeldvormingstechnologie en efficiënt problemen kunnen oplossen, toegewijd aan het bevorderen van de ontwikkeling en vooruitgang van de IR-industrie.